

01

02

Technical analysis  
SUCCESS

03



 [FACEBOOK.COM/MIRAGEBROKERAGE2](https://www.facebook.com/miragebrokerage2)  
 [TWITTER.COM/MIRAGEBROKERGE1](https://www.twitter.com/miragebrokerage1)  
 01000035159 / 01000035157

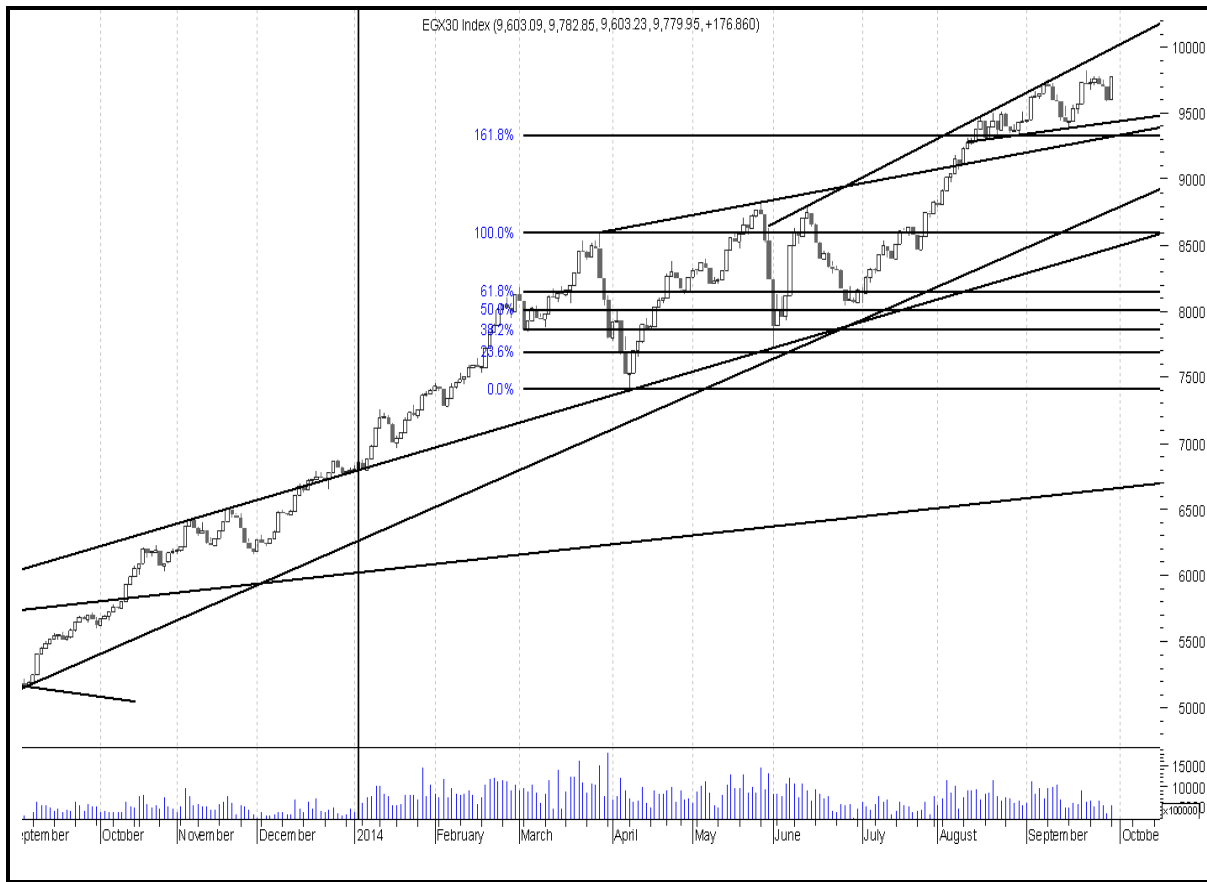
  
 سوق الأوراق المالية  
 للتداول

  
 Mirage  
 Securities Brokerage



**EGX30**

مقاومة		دعم		قيمة المؤشر			التداول		
مقاومة ٢	مقاومة ١	دعم ٢	دعم ١	نسبة التغيير	اغلاق	ادنى	اعلى	حجم التداول بالاسهم	قيمة التداول بالجنيه
٩٩٥٠	٩٧٥٠	٩٤٩٠	٩٦١٠	٠,٣٢%	٩٨١١,٤٠	٩٧٧٩,٩٥	٩٨٣١,١٨	١٧٦,٨٢٠,٩٢٨	٧٧٢ مليون

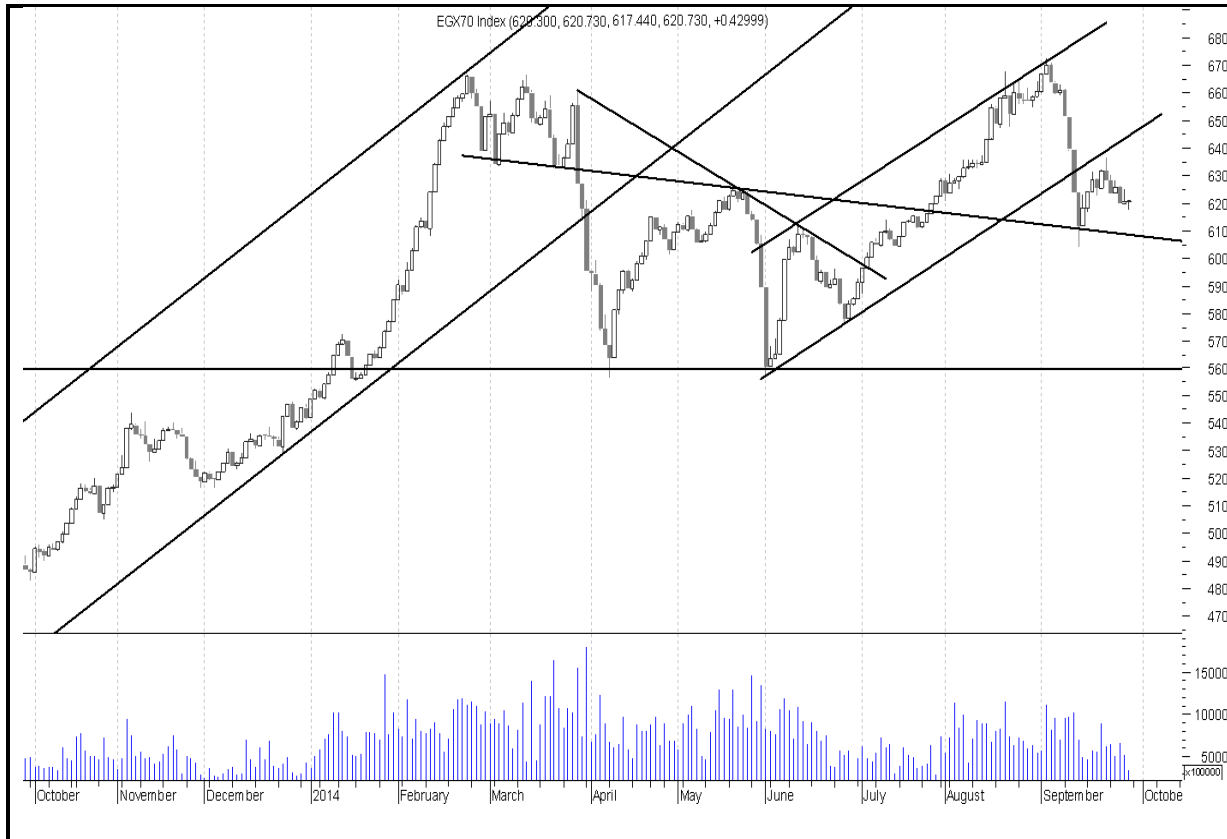


ملخص حالة الاتجاه		
المتوقع	حالة الاتجاه	الاتجاه
صاعد	صاعد	اتجاه متوسط المدى
عرضي	صاعد	اتجاه قصير المدى
التعليق على المؤشر جلسة امس		
ارتفع المؤشر من بداية الجلسة الى نهايتها ليغلق بالقرب من اعلى سعر وسط احجام وقيم تداولات مرتفعة		
السيناريو المتوقع على المدى القصير		
مازال المؤشر ماضي في طريقه الصعودي القصير المدى على الرغم من ضعف كثير من الاسهم والقطاعات داخل السوق . يستطيع السوق جلسة اليوم التماسك اعلى مستويات ٩٧٥٠ استهدافا لمستويات ٩٩٥٠ الايام المقبلة . مازال المؤشر صحي على الرغم من المنطقة العرضية المتوقعة بين مستويات ٩٥٠٠ و ٩٩٥٠ التي لم تنتهي بعد .		

التنبية بإخلاء المسؤولية : هذا التقرير مبني على أسس التحليل الفني و المعلومات الواردة فيه يتم الحصول عليها من مصادر معروفة نعتقد في صحتها و هذا التقرير لا يعتبر توصيه بالبيع والشراء إنما هو مجرد استشارة فنية والمستثمر يملك حرية البيع والشراء طبقا لقراره الاستثماري الخاص به .

**EGX70**

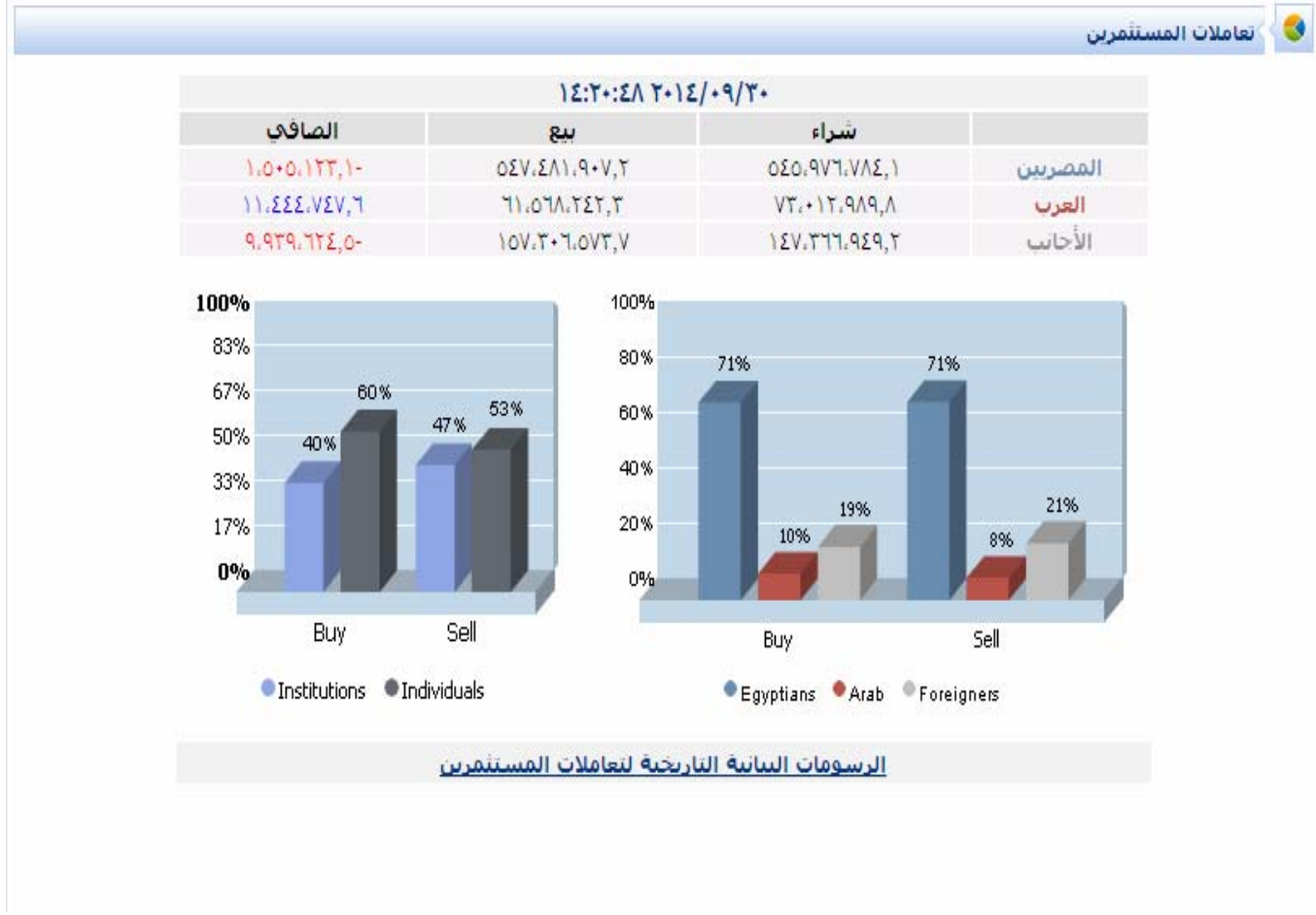
مقاومة		دعم		قيمة المؤشر			التداول		
مقاومة ٢	مقاومة ١	دعم ٢	دعم ١	نسبة التغير	اغلق	ادنى	اعلى	حجم التداول بالاسهم	قيمة التداول بالجنيه
٦٤٧	٦٣٥	٦٠٠	٦١٧	١,٩٣%	٦٣٧,٣٠	٦٣١,٩١	٦٣٧,٩٢	١٧٦,٨٢٠,٩٢٨	٧٧٢ مليون



ملخص حالة الاتجاه		
المتوقع	حالة الاتجاه	الاتجاه
صاعد	صاعد	اتجاه متوسط المدى
عرضي	هابط	اتجاه قصير المدى
التعليق على المؤشر جلسة امس		
ارتفع المؤشر من بداية الجلسة الى نهايتها ليغلق عند اعلى سعر وسط احجام وقيم تداولات مرتفعة		
السيناريو المتوقع على المدى القصير		
ما زال المؤشر ماضي في طريقه الصعودي القصير المدى . يستطيع المؤشر جلسة اليوم التماسك اعلى مستويات ٦٣٠ استهدفا لمستويات ٦٤٥ - ٦٤٧ الفترة المقبلة . التعامل مع كل سهم على حدة ضروري حيث ان كثير من الاسهم مازالت تحمل ضعف كبير جدا في السيولة		

التنبية بإخلاء المسؤولية : هذا التقرير مبني على أسس التحليل الفني و المعلومات الواردة فيه يتم الحصول عليها من مصادر معروفة نعتقد في صحتها و هذا التقرير لا يعتبر توصية بالبيع والشراء إنما هو مجرد استشارة فنية والمستثمر يملك حرية البيع والشراء طبقا لقراره الاستثماري الخاص به .

الاسهم الأكثر نشاطا من حيث احجام التداولات		
نسبة التغير %	حجم التداول	السهم
3,51%	65,664,144	اوراسكوم للاتصالات
0,88%	26,362,720	عامر جروب
0,23%	8,795,596	بالم هيلز
1,84%	6,595,416	العربية للاستثمارات
.	5,298,500	المصرية للمنتجات



التنبية بإخلاء المسؤولية : هذا التقرير مبني على أسس التحليل الفني و المعلومات الواردة فيه يتم الحصول عليها من مصادر معروفة نعتقد في صحتها و هذا التقرير لا يعتبر توصية بالبيع والشراء إنما هو مجرد استشارة فنية والمستثمر يملك حرية البيع والشراء طبقا لقراره الاستثماري الخاص به .

الاسهم الاقل مخاطرة

السهم	سعر الشراء الاول	دعم "متغير"	مقاومة "متغير"	الهدف	نسبة الربح	التعليق
القلعه	٤	٤,٤٠	٤,٨٠	٦,١٠	٣٧%	جاري تحقيق الهدف
مراديف	١,٠٤	١,٠٤	١,١٠	١,٣٠	٢٨%	جاري تحقيق الهدف
مصر الجديدة	٣٠,٥٠	٣٦	٤٠,٥٠	٤٤	٤٠%	تم تحقيق الهدف ٢٠١٤/٦/١٧
المصرية للاتصالات	١٣	١٤,٢٥	١٥,٧٠	١٧,٥٠	٢٥%	جاري تحقيق الهدف

توصيات شراء وبيع فى ذات الجلسة T+0

السهم	سعر الشراء	سعر البيع	نسبة مخاطرة اليوم	ملحوظة*
طلعت مصطفى	١١,٠٥	١١,٤٠		٨٠ - ٩٠ % عالي الخطورة جدا لا ينصح به
حديد عز	١٨,٣٠	١٩,٨٠		
بالم هيلز	٤,٣٠	٤,٤٥	٦٢%	٦٠ - ٧٩ % اعلى من المتوسط ومن الممكن المغامرة به
اوراسكوم اعلام	١,١٦	١,٢٠		
بوليفارا	٤,٠٦	٤,٢٠		٤٠ - ٥٩ % متوسط الخطورة ونسبة الربح موجودة
هيرمس	١٨,٥٠	١٩,١٠		
المصرية للمنتجات	١,٤٦	١,٥٢		
جنوب الوادي	٨,٣٥	٨,٧٠		
عامر جروب	١,١٤	١,١٨		

التنبية باخلاء المسئولية : هذا التقرير مبني على أسس التحليل الفني و المعلومات الواردة فيه يتم الحصول عليها من مصادر معروفة نعتقد في صحتها و هذا التقرير لا يعتبر توصيه بالبيع والشراء إنما هو مجرد استشارة فنية والمستثمر يملك حرية البيع والشراء طبقا لقراره الاستثماري الخاص به .



**تحليل لاهم الاسهم**

ايقاف خسائر	هدف	مقاومة	دعم
١١,٧٥	١٢,٥٠	١٢,٥٠	١٠,٨٠

على الرغم من المنطقة العرضية التي يمر بها السهم على المدى المتوسط الا ان السهم مازال داخل اتجاهه الصاعد القصير والتي يتمثل في خط اتجاه عند مستويات ١٠,٩٠ قادرة على ايقاف اي قوى بيعية . يستطيع السهم الارتداد من هذه المستويات والارتفاع مجددا صوب ١٢ ومنها الى ١٢,٥٠ السهم جيد للمضارب السريع



ايقاف خسائر	هدف	مقاومة	دعم
١٤,٤٠	١٧,٥٠	١٦,٦٠	١٤,٧٥

مازال السهم جيد جدا وقادر على مزيد من الارتفاعات القادمة . يجد السهم مستوى دعم جيد عند ١٤,٨٠ - ١٤,٨٥ لم يستطع كسرها على الرغم من تصحيح السوق العنيف . نتوقع ارتفاع السهم مجددا صوب مستويات ١٦,٦٠ ومنها الى ١٧,٥٠ السهم جيد جدا للمضارب السريع



التنبيه باخلاء المسؤولية : هذا التقرير مبني على أسس التحليل الفني و المعلومات الواردة فيه يتم الحصول عليها من مصادر معروفة نعتقد في صحتها و هذا التقرير لا يعتبر توصية بالبيع والشراء إنما هو مجرد استشارة فنية والمستثمر يملك حرية البيع والشراء طبقا لقراره الاستثماري الخاص به .

### توصيات قصيرة الاجل

السهم	آخر سعر	اعلى	ادنى	دعم	مقاومة	هدف	توصية	تعليق	وقف الخسارة	نسبة الربح
عامر جروب	١,١٥	١,١٧	١,١٤	١,١٠	١,٢٢	١,٢٨	متاجره	الشراء بالقرب من الدعم والتخفيف عند المقاومات	١,٠٨	٦%
بايونيرز	١٤,١٤	١٤,٢٤	١٣,٦٧	١٢,٧٠	١٣,٩٠	١٤,٥٠	متاجره	الاحتفاظ مع التخفيف عند المقاومات	١٣,٥٠	٥,٤%
الشمس للاسكان	٦,٢٩	٦,٤٢	٦,٢٥	٦,١٥	٦,٧٠	٦,٨٥	متاجره	مازال السهم محافظاً على الدعم ينصح بعمل متاجرات سريعة شراء عند الدعم وبيع بالقرب من المقاومة	٦,٠٥	٥,٣%
طلعت مصطفى	١١,١١	١١,٥٦	١١,١٠	١١,٠٥	١١,٦٥	١٢,٥٦	متاجره	الشراء بالقرب من الدعم والتخفيف عند المقاومات	١٠,٨٣	٤,٢%
البنك التجاري الدولي	٥٠,٢٠	٥١,٢٥	٥٠,٠٥	٤٨,٥٠	٥١	٥٣	تخفيف	ينصح بالتخفيف عند المقاومات	٤٦,٦٨	٠,٤%

### توصيات متوسطة الاجل

السهم	آخر سعر	دعم / سعر الشراء الاول	مقاومة "متغير"	ارتكاز	هدف	وقف الخسائر	ربح متوقع
جنوب الوادي	٨,٤٠	٧,٠٥	٩,٢٠	٨,٤٩	١١	٦,٧٠	٥٠%
بالم هيلز	٤,٣٠	٤,٢٥	٤,٧٠	٤,٣٢	٥,٤٠	٤,١٠	٢٤%
جلوبال تليكوم	٥,٠٣	٥	٥,٣٠	٥,٠٥	٥,٨٠	٥,١٠	١٨%
عز حديد	١٨,٣٤	١٦,١٥	١٩	١٨,٤٩	٢٢	١٥,٧٥	٣٣%

التنبية باخلاء المسؤولية : هذا التقرير مبني على أسس التحليل الفني و المعلومات الواردة فيه يتم الحصول عليها من مصادر معروفة نعتقد في صحتها و هذا التقرير لا يعتبر توصيه بالبيع والشراء إنما هو مجرد استشارة فنية والمستثمر يملك حرية البيع والشراء طبقاً لقراره الاستثماري الخاص به .

### محفظة استثمارية طويلة الاجل

السهم	نسبة السهم من المحفظة	سعر الشراء	سعر التقييم ٢٠١٤/٨/٢٥	نسبة ربح / خسارة	اتجاه متوسط الاجل	هدف
هيرمس	%١٥	١٣	١٨,٤٥	%٤٢	صاعد	٢٣
مصر الجديدة	%١٥	٣١,٥٠	٦٨,٨٣	%١١٩	صاعد	٧٠
القلعة للاستشارات	%١٥	٤,٤٠	٤,٤٠	٠	عرضي	٦,٤٠
العربية لحليج الاقطان	%١٥	٥,٩٥	٥,٤١	%٩	صاعد	٨,٥٠
المصرية للاتصالات	%١٥	١٤	١٣,٦٢	%٣	عرضي	١٨
جلوبال تليكوم	%١٥	٥,٤٠	٥,٣٩	٠	صاعد	٦,٥٠
حديد عز	%١٠	١٦,١٠	١٧	%٦	صاعد	٢١
				%٢٣		

بداية المحفظة : ٢٠١٤/٥/١١

تم بداية المحفظة الثالثة والتي قيمتها ٢٣٠,٥٠٠ مع آخر تقييم لها في ٢٥/٧/٢٠١٣

هدف المحفظة الاستثمارية : ٩٩٠٠ EGX30

### تقييم المحفظة الاستثمارية طويلة الاجل

المقارنة	القيمة بتاريخ ٢٠١٤/٥/١٠	القيمة بتاريخ ٢٠١٤/٨/٢٥	نسبة الربح %
المؤشر	٨٢١٠	٩٤٩٥	%١٥,١٠
المحفظة	١,٥٠٠,٢٣٠	١,٨٤٢,٦٩٣	%٢٣

**prepared by:**

Ahmed Mohammed Thabet  
Heba El-Meehy

Head

ahmed.thabet@miragebrokerage.net  
heba@miragebrokerage.net

التنبيه بإخلاء المسؤولية : هذا التقرير مبني على أسس التحليل الفني و المعلومات الواردة فيه يتم الحصول عليها من مصادر معروفة نعتقد في صحتها و هذا التقرير لا يعتبر توصية بالبيع والشراء إنما هو مجرد استشارة فنية والمستثمر يملك حرية البيع والشراء طبقا لقراره الاستثماري الخاص به .



01

02

Technical analysis  
SUCCESS

03



 [FACEBOOK.COM/MIRAGEBROKERAGE2](https://www.facebook.com/miragebrokerage2)  
 [TWITTER.COM/MIRAGEBROKERGE1](https://www.twitter.com/miragebrokerage1)  
 01000035159 / 01000035157

ميراج  
لتداول الأوراق المالية

